

Was will AlphaGrund? Mitarbeiter qualifizieren – Grundbildung fördern

Über vier Millionen Menschen bringen sich in deutschen Unternehmen Tag für Tag zuverlässig ein, obwohl sie nicht ausreichend lesen und schreiben können. Kontinuierlich steigende Anforderungen an Arbeitstätigkeiten bereiten für diese Beschäftigten große Schwierigkeiten. Arbeitsplatzorientierte Grundbildung ist ein erfolgversprechender Ansatz, die vorhandenen Potenziale besser zu erschließen, Mitarbeiterinnen und Mitarbeiter zu qualifizieren und die Beschäftigungsfähigkeit zu sichern.

Das AlphaGrund-Projekt entwickelt Maßnahmen zur Förderung der Grundbildung für geringqualifizierte Erwerbstätige – kostenlos und passgenau auf den jeweiligen Bedarf zugeschnitten. Partner im AlphaGrund-Projekt sind das Institut der deutschen Wirtschaft Köln und acht Bildungswerke der Wirtschaft in Mecklenburg-Vorpommern, Bremen, Niedersachsen, Nordrhein-Westfalen, Hessen, Thüringen, Baden-Württemberg und Bayern. Das Netzwerk der beteiligten Bildungswerke der Wirtschaft hat die Aufgabe, über spezifische Förderangebote zu informieren, zu beraten und Grundbildungsmaßnahmen für den Arbeitsplatz umzusetzen.



www.alphagrund-projekt.de

Projektpartner AlphaGrund

Arbeitsplatzorientierte Alphabetisierung und Grundbildung Erwachsener

www.alphagrund-projekt.de

Ansprechpartner

Bildungswerk der Hessischen Wirtschaft e. V. (bwhw)

Regionalbüro Darmstadt
Rheinstraße 94, 64295 Darmstadt

Rolf Klatta | Regionalleiter
Telefon: 06151 2710-50 | E-Mail: klatta.rolf@bwhw.de

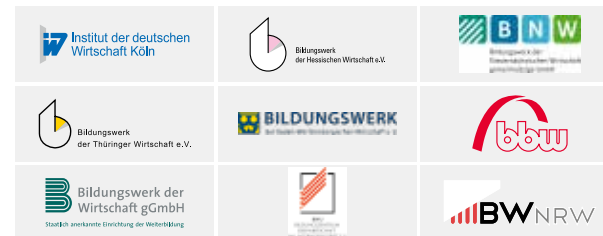
Evelyn Berg | Wissenschaftliche Mitarbeiterin
Telefon: 06151 2710-85 | E-Mail: berg.evelyn@bwhw.de

Barbara Grimmer | Wissenschaftliche Mitarbeiterin
Telefon: 06151 2710-88 | E-Mail: grimmer.barbara@bwhw.de

Marco Vorberger | Wissenschaftlicher Mitarbeiter
Telefon: 06151 2710-28 | E-Mail: vorberger.marco@bwhw.de

Institut der deutschen Wirtschaft Köln

Konrad-Adenauer-Ufer 21, 50668 Köln
Helmut E. Klein | Projektleiter AlphaGrund
Telefon: 0221 4981-769 | E-Mail: klein@iwkoeln.de



Projektlaufzeit:
01.10.2015 bis 30.09.2019

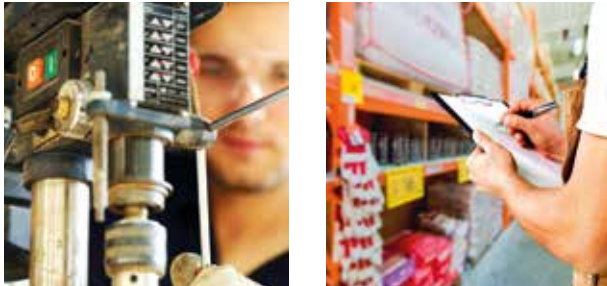


AlphaGrund
Bildung
für den Arbeitsplatz



Konzept/Kreation: Agentur 3PUNKTDESIGN, Köln | Bildnachweis: shutterstock

Was bietet AlphaGrund?



- ▶ Wir ermitteln den individuellen Bedarf an nachholender Grundbildung in Ihrem Unternehmen, z. B. durch Arbeitsplatzanalysen oder Befragungen von Führungskräften sowie Betriebsleiterinnen und Betriebsleitern.
- ▶ Wir entwickeln Schulungen zur Förderung der Grundbildung Ihrer Mitarbeiterinnen und Mitarbeiter für den Arbeitsplatz.
- ▶ Wir führen Grundbildungsangebote vor Ort im Betrieb oder im Bildungswerk durch.
- ▶ Wir bieten Schulungen für „Entscheiderinnen und Entscheider“ zur Sensibilisierung im Umgang mit Mitarbeiterinnen und Mitarbeitern, die Schwierigkeiten beim Lesen und Schreiben haben.

Warum Grundbildung fördern?

Unternehmen sowie Mitarbeiterinnen und Mitarbeiter profitieren gleichermaßen von arbeitsplatzbezogenen Grundbildungsangeboten. Unsere Maßnahmen tragen dazu bei, ...

- ▶ dass Arbeitsanweisungen und Informationen verstanden werden,
- ▶ Missverständnisse und Fehler bei der Auftragsbearbeitung und bei der Bedienung von Maschinen zu verringern,
- ▶ Arbeitsergebnisse zu verbessern, Betriebsabläufe zu optimieren und die Qualitätssicherung zu unterstützen,
- ▶ dass die innerbetriebliche Kommunikation reibungsloser verläuft und die Zusammenarbeit zwischen Abteilungen sowie die Kundenbetreuung verbessert wird,
- ▶ Mitarbeiterinnen und Mitarbeiter vielseitiger einsetzen zu können,
- ▶ dass Mitarbeiterinnen und Mitarbeiter positive Lernerfahrungen machen, die das Selbstvertrauen, die Motivation und die Lernbereitschaft fördern.



Welche Grundbildungs- angebote können helfen?

Deutsch: Lesefähigkeit, Rechtschreibung, Wortschatzerweiterung, Sprechen

Rechnen: Grundrechenarten, Rechnen am Arbeitsplatz

PC-Grundlagen: Textverarbeitung, Internet, E-Mail

Englisch: Grundlagen und Wortschatz für Alltag und Beruf

Orientierung in der Lebens- und Arbeitswelt:

Betriebs- und Warenkunde, Berufsfelder

Lernen lernen: Lernstrategien und -methoden

Soziale und kommunikative Kompetenzen:

Teamfähigkeit, Selbstorganisation

An wen richtet sich das Grundbildungsangebot?

Arbeitnehmerinnen und Arbeitnehmer ...

- ▶ deren Grundbildungskompetenz für die Anforderungen des Arbeitsplatzes nicht ausreicht (Lesen, Verstehen, Schreiben, Rechnen, PC-Grundlagen)
- ▶ mit Migrationshintergrund
- ▶ in der Berufsausbildung mit geringen Lese-, Schreib- und Rechenfähigkeiten
- ▶ ohne anerkannten Berufsabschluss
- ▶ die eine Weiterqualifizierung anstreben und die notwendigen Grundlagen vertiefen sollten